

RS-X100 Natsukasii Pro

User Manual



ENG

AIWA Electronics International Co., Ltd.
Explore more at www.int-aiwa.com

Important Safety Instructions

1. Please do not place device near any form of heat sources.
2. Please use the accessories specified by the manufacturer.
3. Please refer all servicing/repairs to a qualified personnel should there be any form of damage to the device.
4. Keep this user manual for future referencing/ troubleshooting.
5. Please heed ALL safety cautions.

Safety Cautions

1. Always keep device AWAY from fire and heat sources.
2. Do NOT attempt to disassemble or alter the device.
3. Do NOT expose device to excessive heat (Direct sunlight etc).
4. Do NOT immerse device into any form of liquids.

Unboxing

- RS-X100 Natsukasii Pro
- Type-C Charging Cable
- 3.5mm dual terminal audio line
- Handle
- User Manual

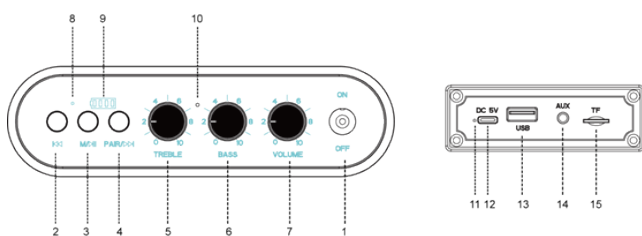
Please refrain from using any damaged components. Contact your local authorized AIWA distributor/customer service should you need any assistance.

Product Specifications

Model Number: RS-X100 Natsukasii Pro
 BT Version: V5.0
 Power Output: 20W X 2
 Driver: 4 inch*1 + 2 inch*2
 Frequency Response: 120Hz - 20KHz
 Decoding: AAC, SBC
 S/N Ratio: 60dB
 Supported Profiles: MP3, WMA, WAV, FLAC
 Transmission Distance (Estimated): 10 Meters (No Obstacles)
 DC Input Voltage/Current: DC 5V/ 2A (Type-C)
 Battery: 4000mAh (Li-on)
 Playback Time: 8-9 Hours (50% Volume); 2-3 Hours (100% Volume)
 Charging Time: 6-7 Hours
 Dimensions: 252x160x142 mm

The above playback & charging times are estimated values tested in a practical environment and may vary upon individual usage habits.

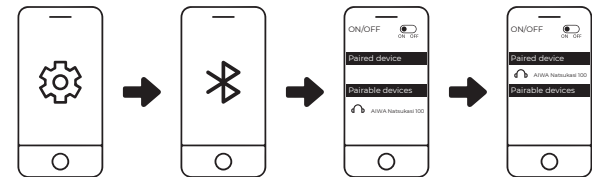
Product Overview



Function : Bluetooth,USB,TF, AUX IN ,TWS,DSP,Phone call,Power display

1. Lever type power switch
2. Forward skip buttons
3. Play / pause, long press toggle between the different modes; short press phone call
4. Backwards skip buttons
5. Treble control knob
6. Bass control knob
7. Volume control knob
8. Function LED indicator light
9. Battery display
10. Mic
11. Charge LED indicator light
12. USB Type-C (DC IN 5V) Charging port
13. USB ports
14. AUX IN input port
15. TF ports

Bluetooth operation



1. Switch on the speaker, enter Bluetooth mode. Function LED indicator shows flash. At the same time, the speaker prompts the voice to "bibi" and connects with the Bluetooth device according to the prompt.
2. Switch on the relevant Bluetooth devices (smart phone, tablet PC and other devices) , connect the "AIWA Natsukasi 100". After success, the speaker prompts the voice.
3. After the connection is successful, the music can be played through the sound box, function LED indicator light shows slow flash.
4. Adjust the volume by means of a device or knob.
5. You can switch to USB 、TF and AUX IN mode by pressing the "M" button.

TWS operation

1. Need two pcs speakers of same model.
2. Turn on the Bluetooth function of both speakers at the same time, find the " K41 " key of one speaker, and then long press (3 seconds) it to pair. After a successful pairing, you will hear a connection notification sound from both speakers.
3. Turn on a Bluetooth-enabled playback device (such as a mobile phone, tablet or computer) and pair it with the corresponding speaker model name. Make sure that the speakers is well connected to Bluetooth enabled playback devices.
4. After the connection is successful, the music can be played through the speakers.
5. Adjust the volume by means of a device or knob.
6. Two speakers of the same model can exit TWS pairing by " K41"button.
7. You can switch to USB 、TF and AUX IN mode by pressing the "Mode" button.

USB、TF operation

1. Insert USB 、TF ,the speakers to the playback status automatically.
2. Choose the music by buttons , adjust the volume by knob.
3. You can switch to Bluetooth and AUX IN mode by pressing the "M" button.

AUX-in operation

1. Connect speakers and devices (smart phone, tablet PC and other devices) through 3.5mm dual terminal audio line.
2. Press the "M" button to switch to the audio input mode and play the music.
3. You can switch to Bluetooth and USB 、TF mode by pressing the "M" button.

Phone call operation

In the case of Bluetooth connection, short press to answer the call, short press again to end the call, long press to reject the call.

AIWA Electronics International Co., Ltd.
Explore more at www.int-aiwa.com

E-Manu



EC REP Mandrops AG
Bahnhofstrasse 17
96106 Ebern
Germany

RS-X100 Natsukasii Pro

使用說明書



繁中

AIWA Electronics International Co., Ltd.
Explore more at www.int-aiwa.com

重要的安全說明

1. 請不要將設備放置在任何形式的熱源附近
2. 請使用製造商指定的配件
3. 如果設備有任何形式的損壞，請把所有維修/修理服務交給合格的工作人員。
4. 請保留此用戶手冊，以備將來參考/故障排除。
5. 請注意"所有"安全注意事項。

安全注意事項

1. 始終使設備遠離火源和熱源。
2. 請勿嘗試拆卸或改變設備。
3. 請勿將設備暴露在過熱的地方（直射陽光等）。
4. 請勿將設備浸入任何形式的液體中。

拆箱

- RS-X100 Natsukasii Pro 音響
- Type C 充電線
- 3.5mm雙端音訊線
- 手提帶
- 用戶手冊

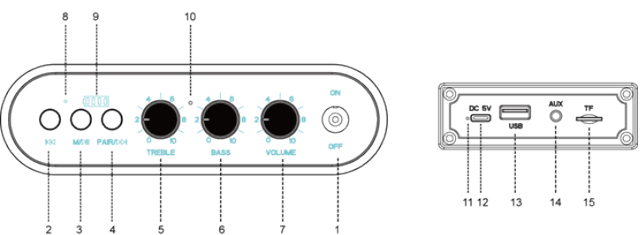
請避免使用任何損壞的元件。
如果您需要任何說明，請聯繫您當地的AIWA授權經銷商/客戶服務。

產品規格

型號: RS-X100 Natsukasii Pro
 BT版本: V5.0
 總額定消耗電功率: 20W X 2
 驅動器: 4英寸* 1 + 2英寸* 2
 額定頻率: 120Hz - 20KHz
 信噪比: 60dB
 音頻解碼: AAC, SBC
 支持的設定檔: MP3, WMA, WAV, FLAC
 傳輸距離 (估計): 10米 (無障礙物)
 額定輸入電壓/電流: 直流5V / 2A (Type-C)
 電池: 4000mAh (鋰電池)
 播放時間: 8-9小時 (50%音量); 2-3小時 (100%音量)
 充電時間: 6-7小時
 尺寸: 252x160x142 mm

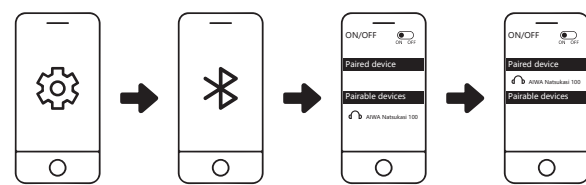
以上播放和充電時間是在實際環境中測定的估計值。
實際參數可能因個人使用習慣而異。

產品總覽



1. 撥杆式電源開關
2. 上一曲
3. 播放/暫停, 長按切換模式 (BT/USB/AUX IN) , 短按通話功能
4. 下一曲, 長按藍牙連接中斷
5. 高音調節旋鈕
6. 低音調節旋鈕
7. 音量調節旋鈕
8. 功能LED指示燈
9. 電量顯示
10. 麥克風
11. 充電LED指示燈
12. USB Type-C 充電埠
13. USB輸入埠
14. AUX IN輸入埠
15. TF輸入埠

藍牙 操作



1. 打開音響，進入藍牙模式，功能LED指示燈顯示快閃，同時音響提示聲音“嚶嚶”，按照提示與藍牙設備連接。
2. 打開相關藍牙設備(智慧手機、平板電腦等設備)，連接"AIWA Natsukasi 100"，成功後音響發出連接成功提示音。
3. 連接成功後，即可通過音響播放音樂，功能LED指示燈顯示慢閃。
4. 通過設備或旋鈕調節音量。
5. 可通過長按" M "鍵可切換到USB、TF、AUX IN模式。

TWS 操作

1. 需要兩台相同型號音響。
2. 同時打開兩個音響的藍牙功能，找到其中一台音響的 " K41 " 鍵，然後長按 (3秒) 進行配對。成功配對後，您將聽到兩個音響發出連接通知聲音。
3. 打開支援藍牙的播放設備 (如手機、平板電腦或電腦) 與對應音響型號名稱進行配對。確保音響與支援藍牙的播放設備連接良好。
4. 連接成功後，即可通過音響播放音樂。
5. 通過設備或旋鈕調節音量。
6. 兩台相同型號音響通過" K41"鍵可以退出TWS配對。
7. 可通過長按" M "鍵可切換到USB、TF、AUX IN模式。

USB、TF 操作

1. 插入USB、TF，音響自動切換到播放狀態。
2. 通過按鍵選擇播放曲目，通過旋鈕調節音量。
3. 可通過長按" M "鍵切換到藍牙、AUX IN模式。

AUX-in 操作

1. 通過3.5mm雙端音訊線連接音響和設備(智慧手機、平板電腦等設備)。
2. 長按" M "鍵切換到音訊輸入模式，播放音樂。
3. 可通過長按" M "鍵切換到藍牙、USB、TF模式。

通話 操作

在藍牙連接情況下，短按接聽來電，再次短按結束通話，長按拒絕來電。

限用物質含有情況標示

| 單元Unit | 限用物質及其化學符號 Restricted substances and its chemical symbols | | | | | |
|--------|--|---------------|---------------|--|------------------------------------|--|
| | 鉛Lead (Pb) | 汞Mercury (Hg) | 鎘Cadmium (Cd) | 六價鉻Hexavalent chromium (Cr ⁶⁺) | 多環聯苯Polybrominated biphenyls (PBB) | 多環二苯醚Polybrominated diphenyl ethers (PBDE) |
| 電路板 | ○ | ○ | ○ | ○ | ○ | ○ |
| 外殼 | ○ | ○ | ○ | ○ | ○ | ○ |
| 內部配線 | ○ | ○ | ○ | ○ | ○ | ○ |
| 揚聲器 | ○ | ○ | ○ | ○ | ○ | ○ |

備考1: "超出0.1 wt%"及"超出0.01 wt%"係指限用物質之百分比含量超出百分比含量基準值。
 Note 1: "Exceeding 0.1 wt%" and "Exceeding 0.01 wt%" indicate that the percentage content of the restricted substance exceeds the reference percentage value of presence condition.
 備考2: "○"係指該項限用物質之百分比含量未超出百分比含量基準值。
 Note 2: "○" indicates that the percentage content of the restricted substance does not exceed the percentage of reference value of presence.
 備考3: "—"係指該項限用物質為排除項目。
 Note 3: The "—" indicates that the restricted substance corresponds to the exemption.

警語

經型式認證合格之低功率射頻電機，非經許可，公司、商號或使用者均不得擅自變更頻率、加大功率或變更原設計之特性及功能。

低功率射頻電機之使用不得影響飛航安全及干擾合法通信；經發現有干擾現象時，應立即停用，並改善至無干擾時方得繼續使用。

前項合法通信，指依電信法規定作業之無線電通信。低功率射頻電機須忍受合法通信或工業、科學及醫療用電波輻射性電機設備之干擾。

產品保證書

機型: RS-X100 Natsukasii Pro 藍牙音響

| | |
|------|--------|
| 顧客姓名 | 經銷商確認章 |
| 購買日期 | |
| 店名 | |
| 電話 | |

--- 購買日期請詳填，並加蓋經銷商店章，否則無效 ---

- 一、 購買日起，保固一年。在正常使用下故障，本公司負責免費維修。若為經常性置換之耗材，則不在此限。
- 二、 本公司產品皆經過嚴格檢查與試驗，請安心使用。
- 三、 本公司無提供到府服務。由客戶自行送還經銷商 (或原銷售點)

- 一、 如有下列情形之一者，恕不免費更換零件或維修服務。
 ①電源規格不符、濫用、過失或其他不當使用 (保養) 等情事。
 ②蟲鼠或公害、鏽蝕、蟻害、壁虎...等蟲害。
 ③破壞地區、海邊化學工廠、沼氣、溼地...等外在環境因素。
 ④由於天災地震及其他人力所不能抗拒的因素所發生故障或毀損 (如颱風、地震、水災、安裝不良或雷擊、運送損壞等)。
 ⑤使用於營業地點、工商或公共場所 (非家用) 之商品。
 ⑥使用清潔保養時，擅自拆裝或修改，而導致損壞。
- 二、 本公司之各商品均有零件更換保固期限，若超過期限，本公司盡量以現行商品之零件代為維修，如無法修復，恕不免費。
- 三、 保固期間外之服務，並未更換零件，得依本公司之價格表收取費用。

製造商: 愛華國際股份有限公司
 總公司: 中華大樓股份有限公司
 地址: 新北市深坑區北深路三段141巷5號
 電話: (02) 2662-4343
 北部服務電話: (02) 2662-4343
 中部服務電話: (04) 2261-0978
 南部服務電話: (07) 395-7147
 商品原產地: 中國 (CHINA)
 製造年份: 2022年